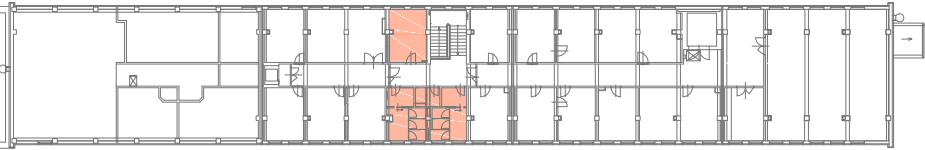


### LEGENDA MÍSTNOSTÍ 3.NP - SOCIÁLNÍ ZÁZEMÍ - M (2P17 - 2P31)

č.m. SAP	účel místnosti	plocha m²	podlaha		stěny	strop	poznámka	sv. výška
2P04	DENNÍ MÍSTNOST	15,72	KERAMICKÁ DLAŽBA	P2	TMEL+PERLINKA+VŠ	VÁPENNÁ OMÍTKA	KERAM. OBKLAD	
2P09	CHODBA	71,23	KERAMICKÁ DLAŽBA	P2	TMEL+PERLINKA+VŠ	MINERAL.KAZ.PODHL. + SDK		2,80m
2P17	UMÝVÁRNA - Ž	3,63	KERAMICKÁ DLAŽBA	P8	TMEL+PERLINKA	SDK PODHLED	KERAM. OBKLAD	2,65m
2P18	WC CHODBA - Ž	4,35	KERAMICKÁ DLAŽBA	P8	TMEL+PERLINKA	SDK PODHLED	KERAM. OBKLAD	2,65m
2P18A	WC KABINA - Ž	1,42	KERAMICKÁ DLAŽBA	P8	TMEL+PERLINKA	SDK PODHLED	KERAM. OBKLAD	2,65m
2P18B	WC KABINA - Ž	1,42	KERAMICKÁ DLAŽBA	P8	TMEL+PERLINKA	SDK PODHLED	KERAM. OBKLAD	2,65m
2P18C	ÚKLIDOVÁ MÍSTNOST	1,66	KERAMICKÁ DLAŽBA	P8	TMEL+PERLINKA	SDK PODHLED	KERAM. OBKLAD	2,65m
2P19	SPRCHA	3,18	KERAMICKÁ DLAŽBA	P8	TMEL+PERLINKA	SDK PODHLED	KERAM. OBKLAD	2,65m
2P21	WC PISOÁRY - M	5,23	KERAMICKÁ DLAŽBA	P8	TMEL+PERLINKA	SDK PODHLED	KERAM. OBKLAD	2,65m
2P22	WC KABINA - M	1,40	KERAMICKÁ DLAŽBA	P8	TMEL+PERLINKA	SDK PODHLED	KERAM. OBKLAD	2,65m
2P22A	WC KABINA - M	1,40	KERAMICKÁ DLAŽBA	P8	TMEL+PERLINKA	SDK PODHLED	KERAM. OBKLAD	2,65m
2P22B	WC KABINA - M	1,49	KERAMICKÁ DLAŽBA	P8	TMEL+PERLINKA	SDK PODHLED	KERAM. OBKLAD	2,65m
2P27	CHODBA	14,76	KERAMICKÁ DLAŽBA	P2	TMEL+PERLINKA+VŠ	MINERAL.KAZ.PODHL. + SDK		2,80m
2P27A	CHODBA	16,77	KERAMICKÁ DLAŽBA	P2	TMEL+PERLINKA+VŠ	MINERAL.KAZ.PODHL. + SDK		2,80m
2P31	UMÝVÁRNA - M	3,96	KERAMICKÁ DLAŽBA	P8	TMEL+PERLINKA	SDK PODHLED	KERAM. OBKLAD	2,65m

- POZNÁMKY:**
- VE 3.NP, V PROSTORÁCH SOCIÁLNÍHO ZÁZEMÍ, SE PŘEDPOKLÁDÁ OPRAVA STÁVAJÍCÍCH OMÍTEK V ROZSAHU 30%. STÁVAJÍCÍ OMÍTKY STĚN BUDOU OŠKRÁBÁNY A CELOPLOŠNĚ PENETROVÁNY. POTÉ BUDE PROVEDENO CELOPLOŠNĚ VYROVNÁNÍ STĚN STĚRKOVÝM CEMENTOVÝM TMELEM VYZTUŽENÝM PERLINKOU A FINÁLNÍ ÚPRAVA VÁPENNÝM ŠTUKEM (ŠTUK VYJMA PLOCH KERAMICKÝCH OBKLADŮ STĚN).
  - V KOMUNIKAČNÍCH PROSTORÁCH CHODBY A SCHODIŠTĚ SE PŘEDPOKLÁDÁ OPRAVA STÁVAJÍCÍCH OMÍTEK V ROZSAHU 15%. STÁVAJÍCÍ OMÍTKY STĚN BUDOU OŠKRÁBÁNY A CELOPLOŠNĚ PENETROVÁNY. POTÉ BUDE PROVEDENO CELOPLOŠNĚ VYROVNÁNÍ STĚN STĚRKOVÝM CEMENTOVÝM TMELEM VYZTUŽENÝM PERLINKOU A FINÁLNÍ ÚPRAVA VÁPENNÝM ŠTUKEM (ŠTUK VYJMA PLOCH KERAMICKÝCH OBKLADŮ STĚN)
  - U NOVÝCH TENKOVRSŤVÝCH OMÍTEK NA NOVÉ ZDIVO PŘÍČEK PÓROBETONU, BUDE ZDIVO NEJPRVE NAPENETROVÁNO, POTÉ SE PROVEDE VRSTVA CEMENTOVÉHO FLEXIBILNÍHO TMELE VYZTUŽENÁ PERLINKOU. NÁSLEDNĚ BUDE NOVÉ ZDIVO CELOPLOŠNĚ OPATŘENO FINÁLNÍ VRSTVOU VÁPENNÉHO ŠTUKU, VYJMA PLOCH KERAMICKÝCH OBKLADŮ.
  - V MÍSTNOSTECH S VLNKÝM PROVOZEM BUDOU PROVEDENY SYSTÉMOVÉ HYDROIZOLAČNÍ STĚRKY POD KERAMICKÉ DLAŽBY A OBKLADY SPRCHOVÉHO KOUTU VČETNĚ VYZTUŽENÍ KOUTŮ A ROHŮ SYSTÉMOVÝMI DOPLŇKY SYSTÉMOVÉ STĚRKY.
  - PO PROVEDENÍ NOVÉ ELEKTROINSTALACE BUDOU STÁVAJÍCÍ OMÍTKY V JINAK NEDOTČENÝCH PROSTORÁCH LOKÁLNĚ OPRAVENY V ROZSAHU 10-30% VČETNĚ NOVÉ VÝMALBY V ROZSAHU 100%. VEŠKERÉ PROSTORY VYJMA PROSTORU DISPEČENKU VE 2.NP (m.č.1P01,1P02,1P33 A 1P34) TAK BUDOU OPATŘENY NOVOU VÝMALBOU VE BÍLÉ BARVĚ.
  - V NENOSNÝCH NOVĚ VYZDÍVANÝCH PŘÍČKÁCH SE NAD STAVEBNÍ OTVORY OSADÍ SYSTÉMOVÉ PŘEKLADY YTONG NEP 100 A NEP 150 V DÉLKÁCH 1250mm příp.2500mm. V OSTATNÍCH PŘÍPADECH SE V MÍSTECH NUTNÉHO PROVEDENÍ NOVÉHO PŘEKLADU OSADÍ OCELOVÝ NOSNÍK IPE100 A IPE120.
  - VNITŘNÍ OBEZDÍVKY KOLEM INSTALAČNÍCH ROZVODŮ BUDOU VYZDĚNÝ Z TVÁRNIC YTONG tl.50mm NA SYSTÉMOVÝ TMEL.
- LEGENDA MATERIÁLU - NOVÝ STAV**
- NOVÉ KONSTRUKCE - OBECNĚ
  - NOVÉ PÓROBETONOVÉ DOZDÍVKY A PŘÍZDÍVKY YTONG tl.100mm A 150mm NA SYSTÉMOVOU MALTU
  - NOVÉ BETONOVÉ KONSTRUKCE - TŘÍDA BETONU C20/25
  - NOVÉ OCELOVÉ KONSTRUKCE
- LEGENDA MATERIÁLU - STROPNÍ PODHLEDOVÉ KONSTRUKCE**
- OKRAJOVÉ ČÁSTI PODHLEDU, KDE BY BYL DOŘEZ SDK DESEK POD 100mm, SE OKRAJ PODHLEDU PROVEDE POMOCÍ EPS POLYSTYRÉNU V POŽADOVANÉ TLOUŠŤCE, KTERÝ SE UKOTVÍ K BOČNÍ STRANĚ ZDI / PRŮVLAKU, A ZE SPODNÍ PODHLEDOVÉ ČÁSTI SE OPATŘÍ TMELEM S PERLINKOU A VÁPENNÝM ŠTUKEM.
  - SÁDROKARTONOVÝ PODHLED NA SYSTÉMOVÉ KOVOVÉ FeZn KONSTRUKCI NOSNÉHO ROŠTU S JEDNODUCHÝM OPLÁŠTĚNÍM DESKAMI 12,5mm, DESKAMI MI A IMPREGNOVANÝMI V PŘÍPADĚ VLNKÝCH PROVOZŮ.
  - MINERÁLNÍ KAZETOVÝ PODHLED - VYCENTROVAT NA DANÝ ÚSEK, DRŽET LINII SPÁR
  - ELEKTROINSTALACE - NAVRHOVANÉ OSVĚTLENÍ INSTALOVANÉ DO PODHLEDOVÉ KONSTRUKCE
  - VZDUCHOTECHNICKÁ ZAŘÍZENÍ - ODVODNÍ PRVKY INSTALOVANÉ DO PODHLEDOVÉ KONSTRUKCE

### PŮDORYSNÉ SCHÉMA 3.NP



OSNAČENÍ REVIZE	PŘEDMĚT REVIZE	DATUM REVIZE	REVIZI PROVEDL
-----------------	----------------	--------------	----------------

Souřadný systém : JTSK

Výškový systém : BpV

± 0,000 = 211,09 m.n.m. = podlaha 1.NP

Ing. Pavel Krátký - nositel veškerých majetkových autorských práv. Obsah tohoto dokumentu, vyobrazení a návrhy řešení na nich zobrazená požívají jako autorské dílo ochrany dle zákona č. 121/2000 Sb. (autorský zákon). Originál tohoto dokumentu, vyobrazení a návrhy řešení na něm zobrazená (dále jen "autorské dílo") jsou majetkem: Ing. Pavel Krátký. Předmětné autorské dílo ani jeho části nesmí být žádným způsobem v rozporu s ustanoveními autorského zákona a bez udělení licence ze strany nositele majetkových autorských práv či v rozporu s podmínkami takové licence užito ani poskytnuto třetí osobě.			GENERÁLNÍ PROJEKTANT (ZHOTOVITEL)	
ZODPOVĚDNÝ PROJEKTANT	MANAŽER PROJEKTU ING. PAVEL KRÁTKÝ	PROJEKTANT ING. PAVLA TALÁŠKOVÁ	<div>PROJEKTSTUDIO®</div> <div>Ing. PAVEL KRÁTKÝ Opavská 6230/29A, 708 00 Ostrava tel./fax: 596 911 126 e-mail: kratky@projektstudio.cz IČ: 47684577 www.PROJEKTSTUDIO.cz</div>	
	HLAVNÍ INŽENÝR PROJEKTU ING. PAVEL KRÁTKÝ	VYPRACOVAL ING. PAVLA TALÁŠKOVÁ		
	ZODPOVĚDNÝ PROJEKTANT ING. PAVEL KRÁTKÝ	KONTRLOVAL ING. PAVEL KRÁTKÝ		
INVESTOR Správa Železnic, státní organizace, Dílážděná 1003/7, Praha - Nové Město, 110 00			ZPRACOVATEL ČÁSTI PD Ing. PAVEL KRÁTKÝ Opavská 6230/29A 708 00, Ostrava - Poruba	
MÍSTO STAVBY Ostrava - Přívoz, ul. Skladištní, parc.č. st. 1532, k.ú. Přívoz 713767			DATUM 05.-06. 2021	
NÁZEV STAVBY (DÍLO)			ZAKÁZKA č. PK 21 03	
Ostrava Skladištní - oprava administrativní budovy			FORMÁT 2 x A4	
			STUPEŇ PD DSP+PDPS	
STAVEBNÍ OBJEKT (SO) SO 01 - ADMINISTRATIVNÍ BUDOVA			PARÉ	
ČÁST DOKUMENTACE E.2.1 - POZEMNÍ OBJEKTY BUDOV			MĚŘITKO 1:50	
DOKUMENT PODHLÉD 3.NP - SOCIÁLNÍ ZÁZEMÍ + DENNÍ MÍSTNOST			ČÍSLO DOKUMENTU E.2.1-117B	